



Unique Tours & Safaris

P.O. Box 1301
Swakopmund, Namibia

heike@unique-tours-safaris.com
www.unique-tours-safaris.com

Tel/Fax +264 64 406 313
Mobil: +264 81 21 22 580

Highlights von Namibia - Botswana - Zimbabwe

19 Tage/18 Nächte Selbstfahrer, Geführte und Camping Safari

Von Windhoek entlang der Küste und durch das nördliche Namibia, zum nord-östlichen Botswana und den Victoria Fällen in Zimbabwe

Namibia zu erkunden, ist unter Garantie ein Abenteuer. Das nördliche Namibia mit Botswana und Zimbabwe zu erkunden ist jedoch ein Abenteuer gespickt mit wundervoller Natur, reichem Tierleben, unendlichen Weiten und viel Kultur. Auch die Entdeckung der Romantik eines der grössten Flüsse Afrikas, dem Zambesi, liegt vor Ihnen.

Diese einmalige Safari bietet Ihnen die Möglichkeit, eine kleine Küstenstadt, zwischen Namib Wüste und Atlantischem Ozean gelegen und von geschichtlicher Bedeutung, kennen zu lernen, Swakopmund.

Etwas weiter nördlich können sich Ihre Augen an weiten offenen Flächen, Wüstenelefanten und der gesamten Tierpalette Namibias im Damaraland und dem Etosha National Park weiden.

Atmen Sie Afrika, in einem Bereich des Landes, in dem es selten Wasserknappheit sondern eher einen Überfluss gibt, im Caprivi Streifen.

Nachdem Sie die Grenze nach Botswana überquert haben, entspannen Sie in der friedlichen Atmosphäre eines Luxus Safari Bootes, während Sie den Chobe Fluss entlang gleiten.

Bewundern Sie das atemberaubende Szenarium, wenn sich tausende Tonnen Wasser durch eine Schlucht zwängen und 108 Meter in die Tiefe stürzen, um den „Mosi oa Tunya“ oder „Rauch der donner“ zu bilden. Der weltberühmte Dr. Livingston war der erste Europäer, der dieses Naturwunder erblickte und es nach seiner Königin „Victoria Fälle“ benannte.

Tag 1

Windhoek



Ankunft am International Flughafen in Windhoek, wo Sie von Ihren Mietwagen in Empfang nehmen und anschliessend zu der nahegelegenen Gästefarm fahren. Geniessen Sie den Rest des Tages beim Entspannen oder begleiten Sie den Farmer nach Kaffee und Kuchen bei einer Farmrundfahrt. Geniessen Sie die erste Mahlzeit in unserem wunderschönen Land, mit den Stimmen Afrikas im Ohr und einem Sternenhimmel über Ihnen, den sie in solchem Glanz sicherlich noch nie erlebt haben.

**Windhoek Internationaler Flughafen – Khomas Region
Halbpension, inkl. Farmrundfahrt**



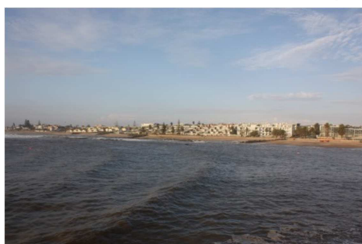
Unique Tours & Safaris

P.O. Box 1301
Swakopmund, Namibia

heike@unique-tours-safaris.com
www.unique-tours-safaris.com

Tel/Fax +264 64 406 313
Mobil: +264 81 21 22 580

Tag 2 und 3 Windhoek - Swakopmund

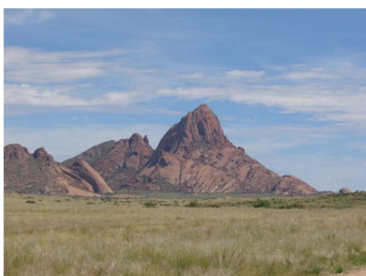


Nach einem herrlichen Frühstück geht die Rundreise durch Namibia. Es geht nach Westen, durch die Namib Wüste zum Atlantischen Ozean. Swakopmund heisst Ihr Ziel. Erkunden Sie seine historischen Sehenswürdigkeiten, sandige Strände und das lebendige Stadtzentrum zu Fuss. Geniesen Sie die Angebote so manch eines gemütlichen Restaurants oder Strassenkaffees. Eine Fahrt ins nahegelegene Welvis Bay führt Sie in den Dünengürtel der Namib Wüste und stellt Ihnen das Meeresleben des südlichen Atlantiks vor.

Skippern Sie auf einem Boot durch die Bucht von Walvis Bay und begegnen Kormoranen, Pelikanen, Möwen, sowie Delfinen und Robben. Wenn Fortuna Ihnen hold ist, bekommen Sie eventuell auch einen Mola Mola, eine Meeresschildkröte oder einen Wal zu Gesicht.

Swakopmund – Erongo Region
Übernachtung & Frühstück, inkl. Bootsfahrt

Tag 4 Swakopmund – Erongo Gebirge



Die **“Spitzkoppe”** ist eine sehr bekannte Landmarke in Namibia und ist ein Teil des Erongo Gebirges. Auf Ihrem Weg ins Erongo Gebirge können Sie einen Absteher zu dieser Felsformation machen und die herrliche Natur geniessen. Die Spitzkoppe ist ein Paradies für Kletterer. Für weniger Abenteuerlustige gibt es prähistorische Felsmalereien und eine Vielzahl an Wild in dem Gebirge zu bewundern.

Sie können an geführten **Nachmittags Aktivitäten der Lodge** teilnehmen. Die Nacht verbringen Sie in gemütlichen Zeltbungalows an den nördlichen Hängen des Erongo Gebirges. Auf Ihrer Wanderung zum Frühstück können Sie bereits die ersten Vogelbeobachtungen machen.

Omaruru – Erongo Region
Halbpension

Tag 5 Erongo Gebirge – Twyfelfontein



Nur 15 Minuten Fahrt von Ihrer Unterkunft entfernt liegt das historische Städtchen Omaruru, welches in jüngster Zeit zum Zentrum von Handwerk und Kunst geworden ist. Westlich von Omaruru liegt eine stillgelegte Zinnmine, deren Krater sich mit Wasser gefüllt hat und einen tiefen See bildet.

Auf Ihrem Weg von Uis in nördliche Richtung passieren Sie den Brandberg, Namibias höchstem Berg, mit seiner Felszeichnung der **“Weissen Dame”**. (Ein Besuch der Buschmans Zeichnungen sollte nur von einigermaßen fitten und nicht ängstlichen Teilnehmern unternommen werden. Ausserdem sollten Sie den Ausflug nur am frühen Morgen machen, wenn Sie in einer nahegelegenen Lodge übernachtet haben. Ein lokaler Führer begleitet Sie auf diesem Ausflug.) Für das beschriebene Tourprogramm empfehlen wir in nordwestlicher Richtung weiter zu fahren, um die Gelegenheit zu nutzen, dem **Weltkulturerbe bei Twyfelfontein** mit seinen unzähligen Gravuren und Zeichnungen einen Besuch abzutatten. Eigentümliche geologische Felsformationen, wie die **Orgel Pfeifen** und der **Verbrannte Berg**, sowie der **Versteinerte Wald**, erwarten Ihren Besuch.



Unique Tours & Safaris

P.O. Box 1301
Swakopmund, Namibia

heike@unique-tours-safaris.com
www.unique-tours-safaris.com

Tel/Fax +264 64 406 313
Mobil: +264 81 21 22 580

Bei Ankunft in Ihrer Lodge am späteren Nachmittag, geniessen Sie einen Sundowner auf der Terasse Ihrer Unterkunft.

Twyfelfontein – Kunene Region
Übernachtung & Frühstück

Tag 6 und 7

Twyfelfontein – Palwag Gebiet



Ihr heutiges Ziel liegt nur etwa 80km in nördlicher Richtung. In Ihrer Unterkunft können Sie an einigen Aktivitäten der Lodge teilnehmen, z.B. die Suche nach den Wüstenelefanten, oder ein Selbstfahrerausflug nach Fort Sesfontein, dem Tor ins Kaokoland. Das Fort wurde vor etwa 100 Jahren als Polizei Station von der Deutschen Schutztruppe in der Zeit von Deutsch Südwest Afrika erreicht. Sie können aber auch einfach nur die Weite und Ruhe geniessen und am Schwimmbadrand entspannen.

Damaraland – Kunene Region
Halbpension

Tag 8 und 9

Palmwag – Etosha National Park



Die heutige Reise führt Sie über den Grootberg Pass, mit atemberaubenden Ausblicken auf das Etendeka Plateau, und durch das kleine Dorf Kamanjab, hin zum Etosha National Parks. Ihre Unterkunft liegt kurz vor den Toren zum Park auf einem Berg mit einem Blick über einen kleinen Teil des Etosha National Parks. Auf Ihrem Weg zur Unterkunft kommen Sie durch das Dorf Outjo wo es sich lohnt bei der örtlichen Bäckerei ein wenig Wegproviant einzukaufen für die Tage im Park.

Falls es die Zeit erlaubt lohnt es sich vor sonnenuntergang und der Schliessung der Tore noch nach Okodeka zu fahren um dort nach Löwen Ausschau zu halten, die hier mit sehr grosser Sicherheit anzutreffen sind. Am morgen von Tag 2 können Sie sich eventuell Ihr Frühstück einpacken lassen, um es an einem Wasserloch Ihrer Wahl, in Ruhe beim Beobachten von Tieren zu verspeisen.

Etosha National Park – Kunene Region
Halbpension



Unique Tours & Safaris

P.O. Box 1301
Swakopmund, Namibia

heike@unique-tours-safaris.com
www.unique-tours-safaris.com

Tel/Fax +264 64 406 313
Mobil: +264 81 21 22 580

Tag 10 Etosha National Park



Gibt es wirklich ein Tier, das Sie noch nicht gesehen haben? Da Sie noch einen Tag im Park haben, an dem Sie in östliche Richtung fahren, werden Sie sicher noch viel Wild sichten. Halten Sie also Ihre Ferngläser und Kameras bereit, denn in der Umgebung der Fisher's Pan können Sie mit etwas Glück Hyänen sehen. Auf dem Rundweg bei Klein Namutoni können Sie, wenn Ihre Augen sie vom Gebüsch unterscheiden können, die kleinen, scheuen Blauböckchen zu Gesicht bekommen, so genannt wegen des blauen Pelzes auf der Hinterhand. Um Ihren Augen einmal eine Abwechslung zu gönnen, statten Sie dem alten, historischen Fort Namutoni, in längst vergangenen Tagen eine Polizei Station, einen Besuch ab.

Etosha National Park – Oshikoto Region
Halbpension

Tag 11 Etosha National Park – Grootfontein Bereich

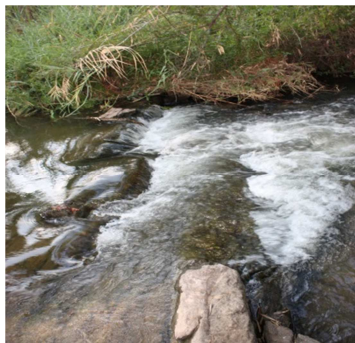


Der **Otjikoto See**, in der Nähe von Tsumeb, hütet beharrlich das Geheimnis, wie tief er wirklich ist und ob er unterirdisch mit dem etwas weiter im Innland liegenden Guineas See verbunden ist. Ganz sicher ist, dass noch einige Waffen und Munition der Deutschen Schutztruppe am Boden des Sees liegen, die diese auf der Flucht vor den Südafrikanern hier versenkt haben. Auch das Tsumeb Museum ist ein Muss für alle historisch Interessierten. Ein weiteres Phänomen in dieser Umgebung ist der **Hoba Meteorit** in der Nähe von Grootfontein. Mit seinen rund 20 t Gewicht ist er der weltweit grösste bekannte Meteorit.

Ihr heutiges Ziel, liegt unweit der Hauptstrasse nach Rundu die Sie in den folgenden Tagen in die Sambesi Region tragen wird. Sollte Sie das Leben der San interessieren, so ist dies der richtige Ort sich damit zu beschäftigen denn der Manager der Lodge wuchs mit den San auf und unterhält sich auch heute noch mit ihnen in ihrer Sprache

Grootfontein – Otjizondjupa Region
Übernachtung & Frühstück

Tag 12 und 13 Grootfontein - Divundu



Grosse Wälder von Teakholzstämmen und kleine Buschdörfer von Kavango Schnitzern säumen den fast geraden Weg nach Norden. Die Region wurde nach dem Kavango Fluss, einem von Namibias Grenzflüssen, benannt, der jährlich tausende Touristen in seinen Bann zieht. Ob es die Natur, die Vogel- oder Tierwelt ist, die Sie in diese Region führt, Sie werden nie enttäuscht. Nachdem Sie den Kavango Fluss erreicht haben drehen Sie nach Osten ab und fahren bis nach Divundu wo Ihre Unterkunft am Ufer des Okavango, der das Okavango Delta speist, gelegen ist. Auch das Juwel, Mahango National Park, liegt in greifbarer Nähe.

Divundu – Sambesi Region
Halbpension



Unique Tours & Safaris

P.O. Box 1301
Swakopmund, Namibia

heike@unique-tours-safaris.com
www.unique-tours-safaris.com

Tel/Fax +264 64 406 313
Mobil: +264 81 21 22 580

Tag 14 und 15 Divundu – Kongola



Nachdem Sie den Kavango bei Divundu überquert haben, geht die REise nach Osten durch den **Bwabwata National Park**, der ehemalige Caprivi Game Park, bis zu dem nächsten Grenzfluss, dem Kwando. In Angola entspringend trennt der Kwando den Sambesi Streifen vom Sambesi Zipfel oder Kopf. Während seines Laufs ändert er seinen Namen von Mashi nach Linyanti weiter südlich wird er zum Chobe, welcher die Grenze zwischen Namibia und Botswana formt. Am Ende seiner Reise stürzt er sich in eine Schlucht und formt die majestätischen Viktoria Fälle.

Kongola – Sambesi Region
Übernachtung & Frühstück

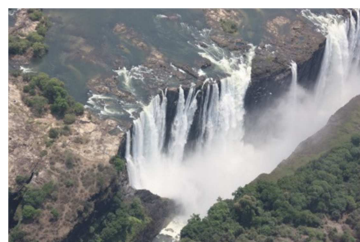
Tag 16 und 17 Kongola – Katima Mulilo – Chobe / Zambezi Fluss



Sie möchten entspannen während Sie den Elefanten und anderem Wild zusehen wie sie am Fluss trinken? Nun mit der heutigen Reise erreichen Sie genau diese Lodge. Da es sehr mühsam ist mit einem Mietwagen die Grenze zu überqueren, geben Sie Ihr Fahrzeug in Katima Mulilo ab und nutzen einen Shuttle der Sie über die Grenze zum Kasane Immigrationsbüro bringt. Hier erwartet Sie ein Motorboot das Sie zu Ihrer Unterkunft am Ufer des namibiaschen Chobe bringt.

Chobe & Zambezi Fluss – Sambesi Region
Vollpension inklusive Aktivitäten

Tag 18 Chobe / Zambezi Fluss – Viktoria Fälle



„Mosi oa Tunya“ oder „Der Rauch, der donnert“, eines der sieben Weltwunder steht heute auf dem Tagesplan. Ein Schnellboot bringt Sie zurück zum Immigrationsbüro in Kasane, wo Sie bereits ein Transferfahrer erwartet und Sie nach Zimbabwe bringt. In Ihrer Unterkunft angekommen, checken Sie ein und genießen bei hohem Wasserpegel von Ihrem Zimmer aus die Aussicht auf die Gischtwolke, die über den Fällen hängt. Am Nachmittag können Sie einen Shuttle zum Victoria Falls Park nehmen (Eintritt nicht enthalten) und die **Fälle und den sie umgebenden Regenwald** aus nächster Nähe erleben. Abhängig vom Wasserstand des Zambesi Flusses, gehören nasse Kleidung und Kameras mit zu dem Erlebnis, wenn sich ein Regenbogen schillernd vor dem Hintergrund des nach unten stürzenden Wassers erhebt und einen Anblick bietet, den Sie ein Leben lang nicht wieder vergessen werden.

Vic Falls - Zimbabwe
Übernachtung & Frühstück, inkl. Transfer zur Lodge

Tag 19 Abreise

Es ist an der Zeit, von diesem atemberaubenden Ort Abschied zu nehmen, der den berühmten Afrikaforscher Dr. Livingston laut Legende sagen liess: „ Ein Anblick, so wunderschön, dass Engel ihn bewundert haben müssten.“

Transfer zum VFA Flughafen, rechtzeitig für Ihren Flug nach Hause.